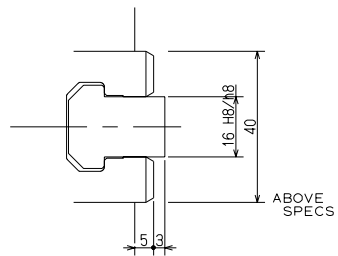


仕様 (許容最大入力、最大静的把握力、許容最高回転速度、質量) をマーキング  
 TO STAMP AT SPECIFICATIONS (MAX PERMISSIBLE INPUT FORCE, MAX STATIC GRIPPING FORCE, MAX PERMISSIBLE SPEED, MASS.)

仕 様	
PLUNGER STROKE プランジャストローク	22 mm
JAW STROKE (IN DIA) ジョーストローク(直径で)	16 mm
MAX PERMISSIBLE INPUT FORCE 許容最大入力	No.1-3ジョー01期用 23 kN (2345 kgf) No.2-4ジョー01期用 23 kN (2345 kgf)
MAX STATIC GRIPPING FORCE 最大静的把握力	No.1-3ジョー01期用 42 kN (4283 kgf) No.2-4ジョー01期用 42 kN (4283 kgf)
MAX PERMISSIBLE SPEED 許容最高回転速度	2000 min <sup>-1</sup>
MASS 質量	50 kg
MOMENT OF INERTIA 慣性モーメント	0.500 kg·m <sup>2</sup>
OPERATING CYLINDER 使用シリンダ	YW1225R
MAX PERMISSIBLE OIL PRESS 許容最大油圧	2.29 MPa (234 kgf/cm <sup>2</sup> )



○上記仕様は標準ソフトジョー付で許容最大入力時の場合  
 また最大静的把握力、および許容最高回転速度については  
 ソフトジョーの面上高さの1/2での理論値を示す  
 WITH STD SOFT BLANK TOP JAWS  
 AT MAX PERMISSIBLE INPUT FORCE.  
 MAX. PERMISSIBLE GRIPPING FORCE AND  
 MAX. PERMISSIBLE SPEED ARE  
 THEORETICAL VALUE AT 1/2 HEIGHT  
 OF STD SOFT BLANK TOP JAWS  
 FROM CHUCK SURFACE.

図面来歴	尺 度	形式	HW-10	重量	kg
部長 課長 係長 主任 設計 CAD	1:1	名称	パワーチャック 10 POWER CHUCK 10		
	三角法		HW-10 ガイキ		
株式会社 北川鉄工所	作成年月日	図面番号	HW-10 OUTSIDE VIEW		
			61P224127		